

# JAUURIETA : BALCÓN DE BEIEGU

SL NA.61: Recorrido 3.5 Km // Desnivel 150 m

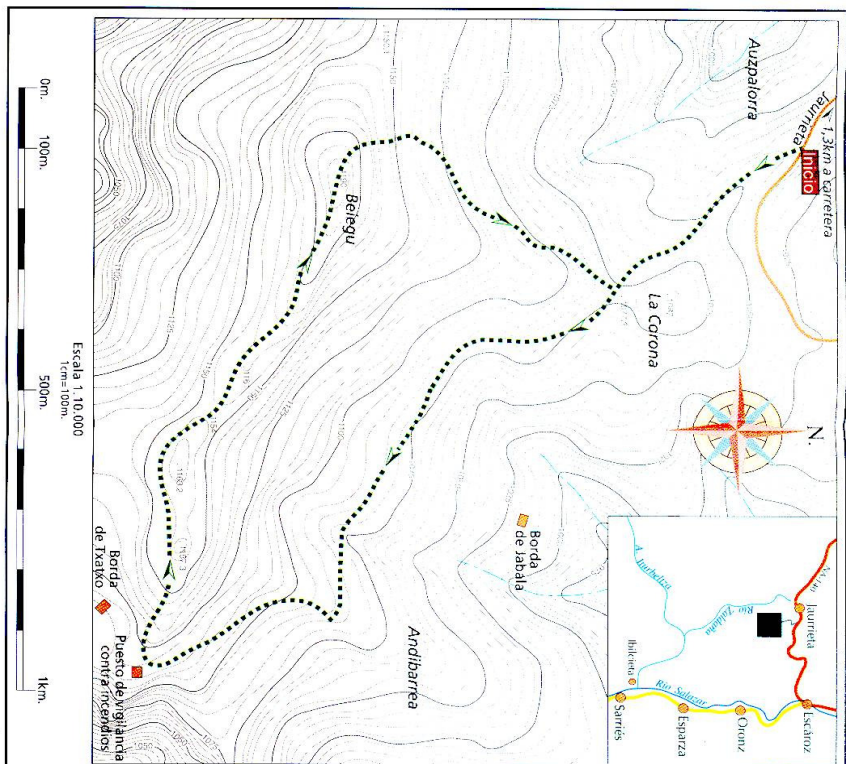
SL NA-61

## BALCÓN DE BEIEGU

*Itinerario con dos motivos principales de interés: los bosques naturales y las panorámicas sobre el Valle de Salazar y las cercanas cumbres del Pirineo.*

150m

Para llegar al inicio del itinerario se toma una pista afirmada en el alto existente en la carretera entre Jaurrieta y Ezcaiz. Una vez situados en el punto de partida, tomar un camino que asciende suavemente hasta llegar a un gran campo cultivado. Hasta fechas recientes estos campos altos del valle de Salazar estaban cultivados mayoritariamente con patata de siembra. Continuamos entre campos hasta llegar a una loma prominente donde se localiza la caseta-observatorio de incendios forestales, lugar estratégico con amplias panorámicas. Abandonamos el ancho camino y nos internamos por una estrecha senda poco marcada, entre una densa vegetación. Tras un corto tramo por una pista de tierra, el sendero asciende por la loma arbolada, a veces entre un denso bojeral y con camino poco definido, hasta alcanzar la cumbre de Beiegu. De la cima descendemos por una angosta senda que, tras cruzar una alambrada y ya por hayedo, nos conduce a una pista de tierra. Por esta pista llegaremos al camino inicial.



**Perfil del recorrido. Deseñvel total de ascenso: 150 m. Longitud: 3,5 km.**

